

# WSKAZÓWKI DOTYCZĄCE BEZPIECZEŃSTWA NA DRODZE



Armagh City  
Banbridge  
& Craigavon  
Borough Council

Aby zapobiec śmierci i poważnym obrażeniom, piesi i kierowcy muszą współdzielić drogi odpowiedzialnie.

## PROWADZENIE POJAZDU PO ALKOHOLU LUB NARKOTYKACH ZABIJA!

Picie alkoholu i zażywanie narkotyków spowalnia Twoje reakcje i osłabia ocenę sytuacji, powodując wypadki.

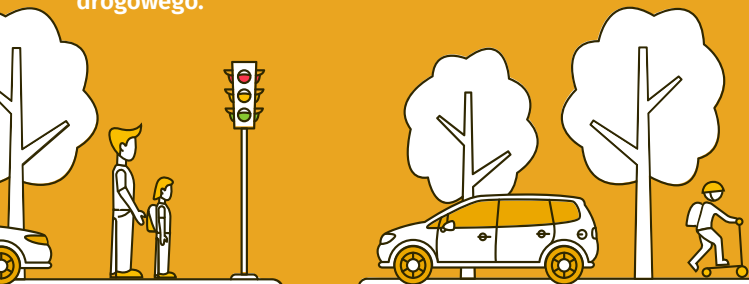
Policja odradza prowadzenie samochodu po spożyciu każdej ilości alkoholu.

Prowadzenie pojazdów po spożyciu narkotyków jest niezgodne z prawem, a prawo nie rozróżnia narkotyków nielegalnych od medykamentów na receptę lub bez.

Jeśli zatrzyma Cię policja i stwierdzi, że prowadzisz pojazd po spożyciu alkoholu lub narkotyków, może Ci grozić:

- ⚠ Zakaz prowadzenia pojazdów
- ⚠ Grzywna w nieograniczonej wysokości
- ⚠ Pozbawienie wolności

**Uważaj na dzieci bawiące się na ulicy. Podczas jazdy w terenie zabudowanym zmniejsz prędkość i bądź ostrożny. Szanuj każdego uczestnika ruchu drogowego.**



## WYMOGI DOTYCZĄCE LEGALNEJ JAZDY W IRLANDII PÓŁNOCNEJ

- ⚠️ Prawo jazdy - Twoje imię i nazwisko oraz poprawny adres.
- ⚠️ Polisa ubezpieczeniowa - wszystkie pojazdy muszą posiadać świadectwo MOT. MOT jest testem przydatności pojazdu do ruchu drogowego, musisz mieć ważne świadectwo MOT, aby legalnie prowadzić pojazd.
- ⚠️ Podatek drogowy - każdy pojazd zarejestrowany w Irlandii Północnej (NI) podlega opodatkowaniu. Jeśli pojazd jest parkowany poza drogą publiczną, musi być opodatkowany lub mieć ważne świadectwo SORN (formalne zawiadomienie o wycofaniu pojazdu z ruchu).

Prowadzenie pojazdu bez spełnienia powyższych wymogów może skutkować grzywną, punktami karnymi, zajęciem pojazdu, a nawet karą więzienia. Więcej informacji 🌐 [www.nidirect.gov.uk/information-and-services/motoring](http://www.nidirect.gov.uk/information-and-services/motoring)

---

## JAZDA NA ROWERZE - JAK ZAPEWNIĆ BEZPIECZEŃSTWO SOBIE I INNYM UŻYTKOWNIKOM DROGI

- ⚠️ Regularnie sprawdzaj rower i upewnij się, że wszystkie niezbędne czynności konserwacyjne zostały wykonane
- ⚠️ Upewnij się, że rower ma dzwonek, a światła i odblaski są czyste i sprawne
- ⚠️ Zawsze bądź widoczny i noś dobrze dopasowany kask rowerowy
- ⚠️ Uważaj na swoje otoczenie i innych użytkowników dróg
- ⚠️ Unikaj czynności rozpraszających, np. głośna muzyka, używanie telefonu, jedzenie lub palenie
- ⚠️ Nielegalne jest, z wyjątkiem oznakowanych ścieżek, dla osób w wieku 10 lat i starszych, aby jeździć na rowerze po chodniku
- ⚠️ Kodeks Drogowy można uzyskać pod adresem 🌐 [www.nidirect.gov.uk/publications/highway-code-downloadable-version](http://www.nidirect.gov.uk/publications/highway-code-downloadable-version) jest dostępny w różnych językach